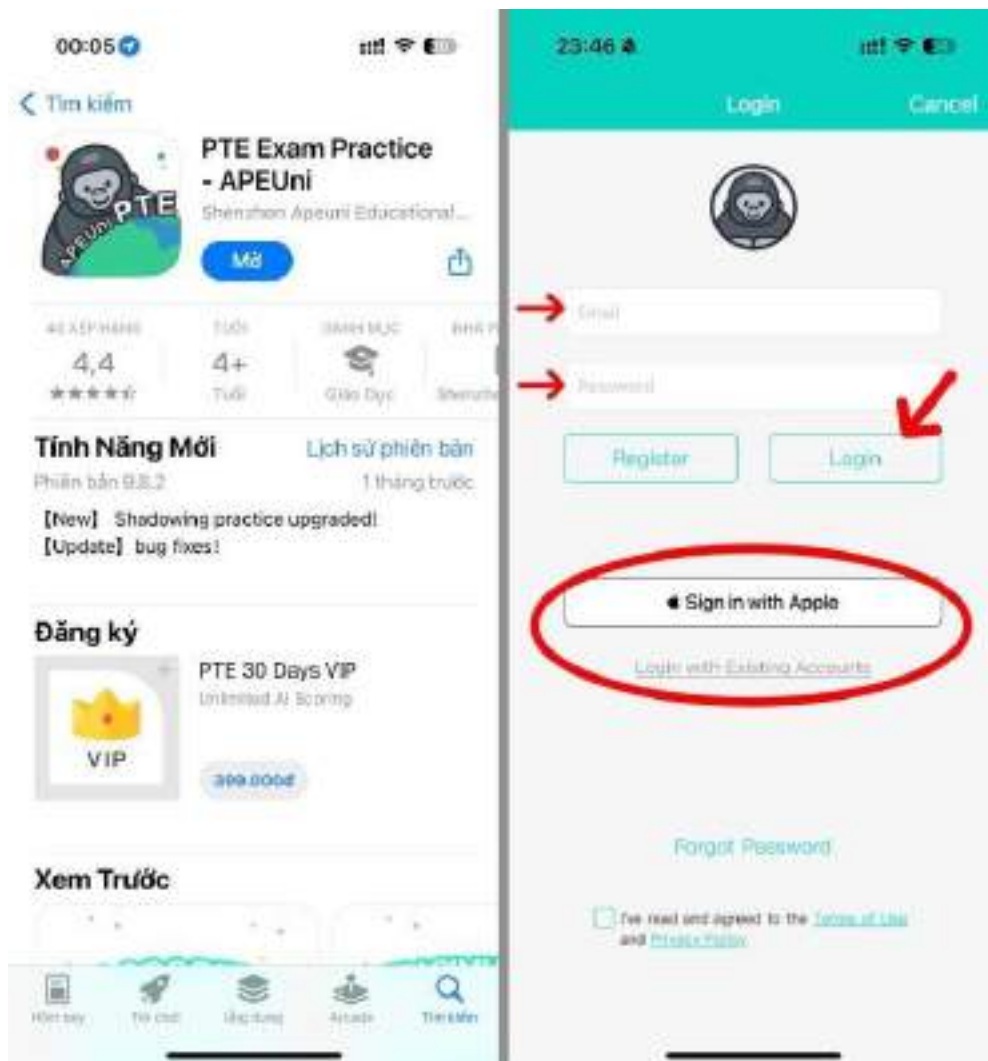


Hướng dẫn sử dụng ApeUni PTE

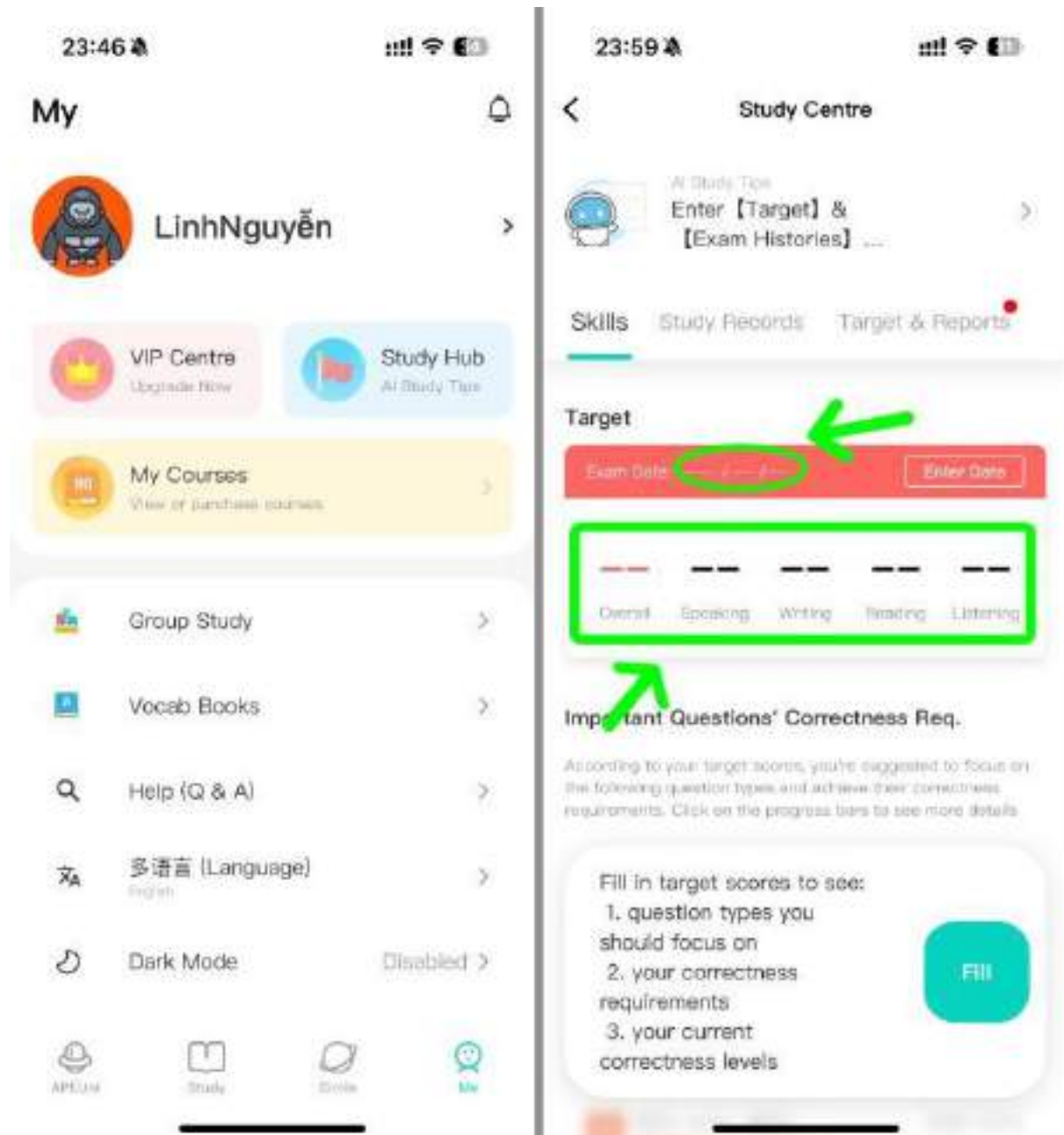
Hướng dẫn tải ứng dụng ApeUni PTE

- Bước 1: Truy cập vào [App Store](#) (dành cho iOS) hoặc [Google Play](#) (dành cho Android) và tìm kiếm "ApeUni PTE."
- Bước 2: Nhấn nút "Cài đặt" để tải và cài đặt ứng dụng trên thiết bị.
- Bước 3: Sau khi cài đặt xong, mở ứng dụng và tạo tài khoản mới hoặc đăng nhập nếu học viên đã có tài khoản.



Thiết lập tài khoản

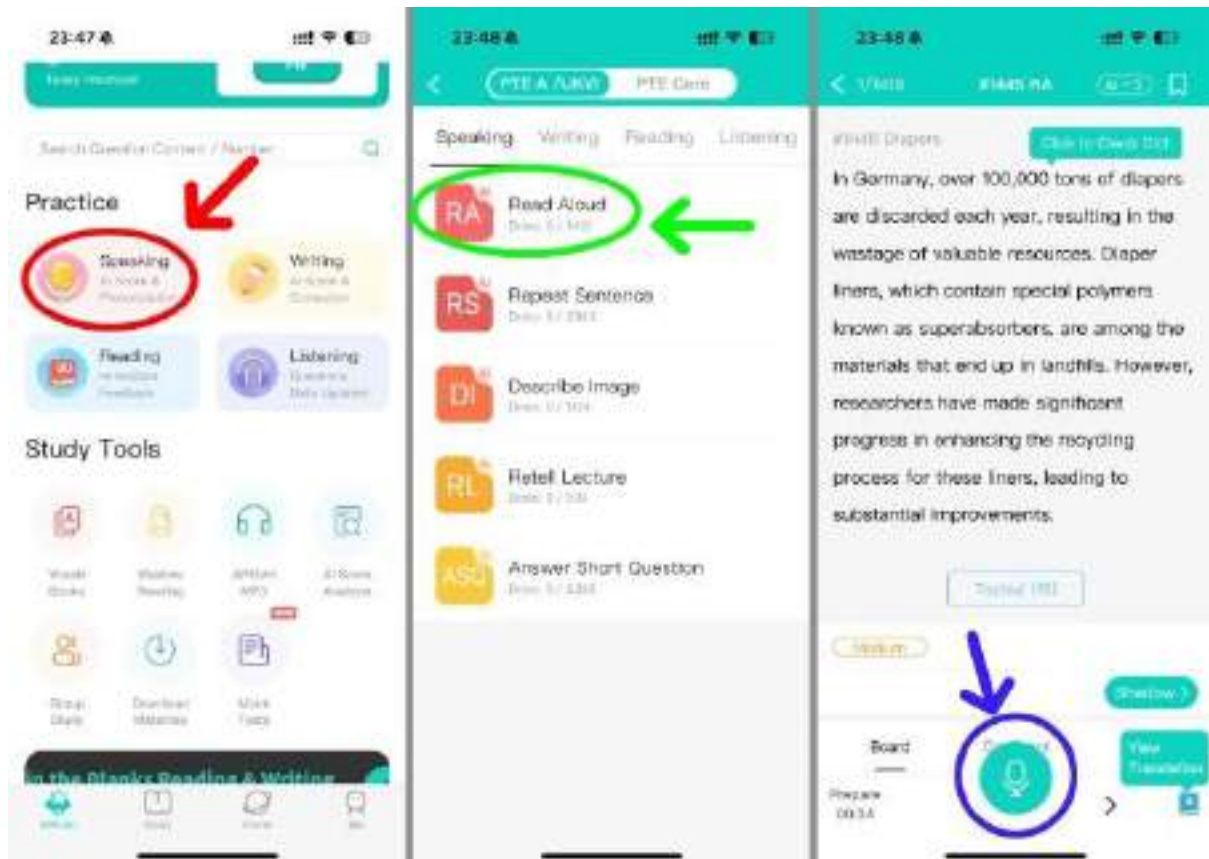
- Bước 1: Đăng nhập vào ứng dụng bằng email hoặc tài khoản Google/Facebook.
- Bước 2: Cập nhật hồ sơ cá nhân, bao gồm tên, mục tiêu thi PTE, và thời gian dự định thi.



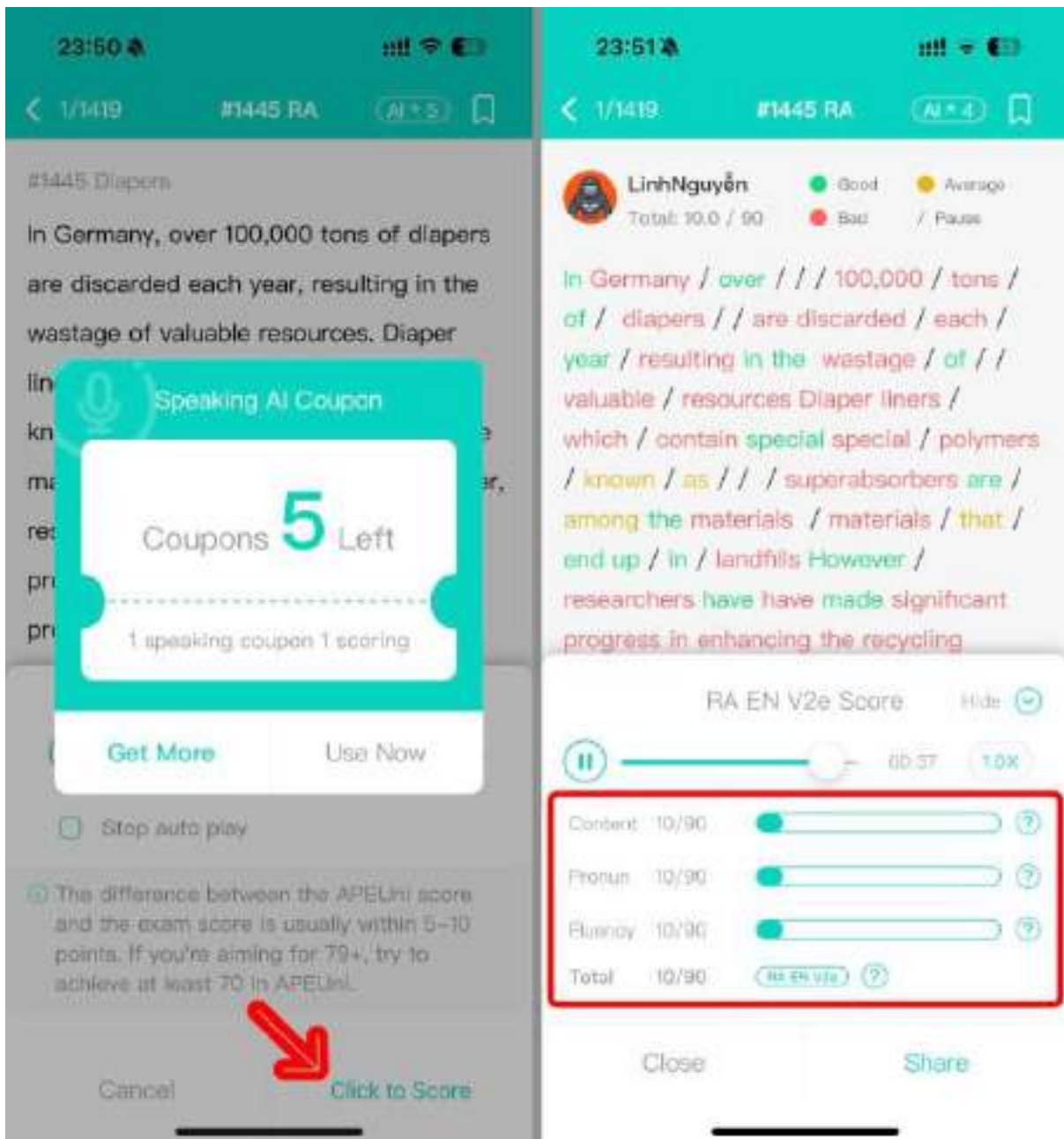
Luyện tập kỹ năng với ApeUni PTE

Mục Speaking (Nói):

- Bước 1: Vào mục "Practice" và chọn các dạng câu hỏi như "Describe Image," "Retell Lecture," "Answer Short Question."
- Bước 2: Sử dụng micro của thiết bị để ghi âm câu trả lời. Ứng dụng sẽ đánh giá độ chính xác về phát âm và độ lưu loát của học viên.

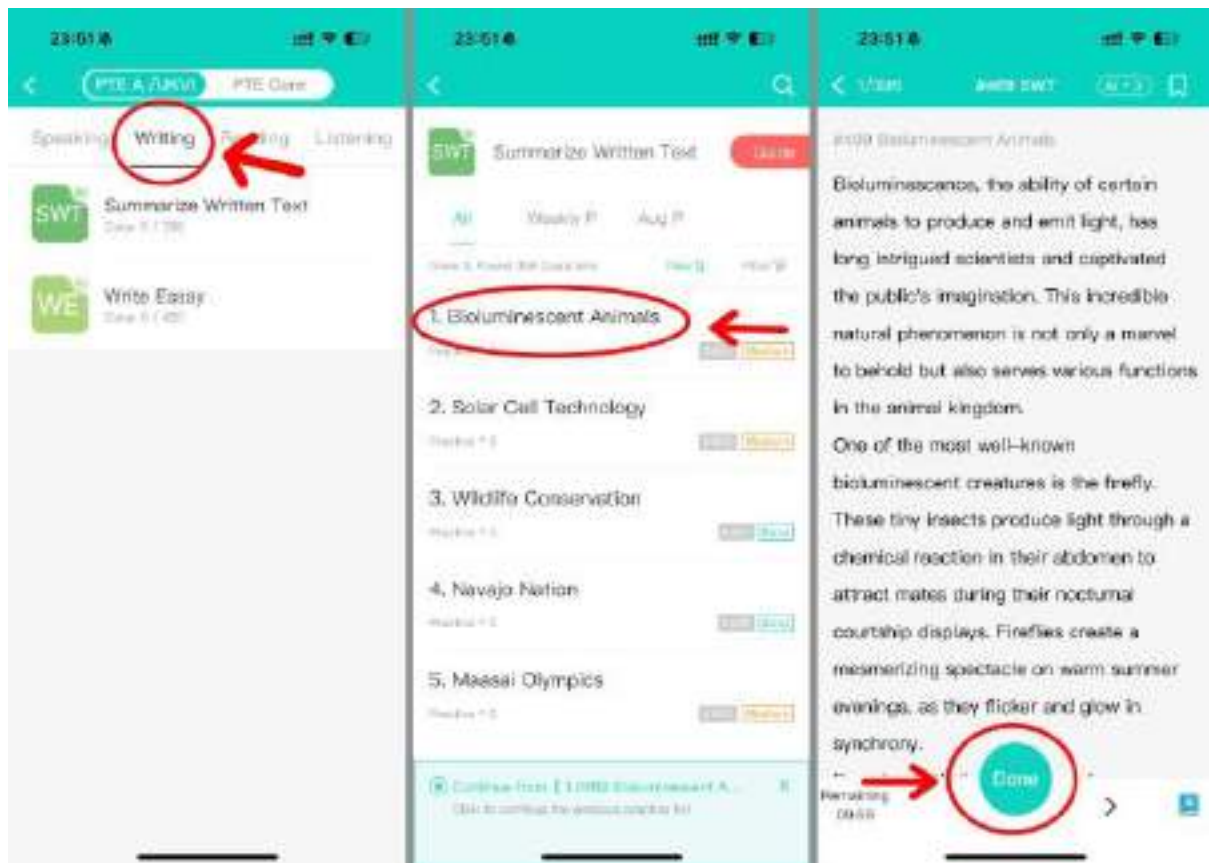


- Bước 3: Nhận phản hồi ngay lập tức từ ứng dụng về điểm số và những lỗi cần cải thiện.



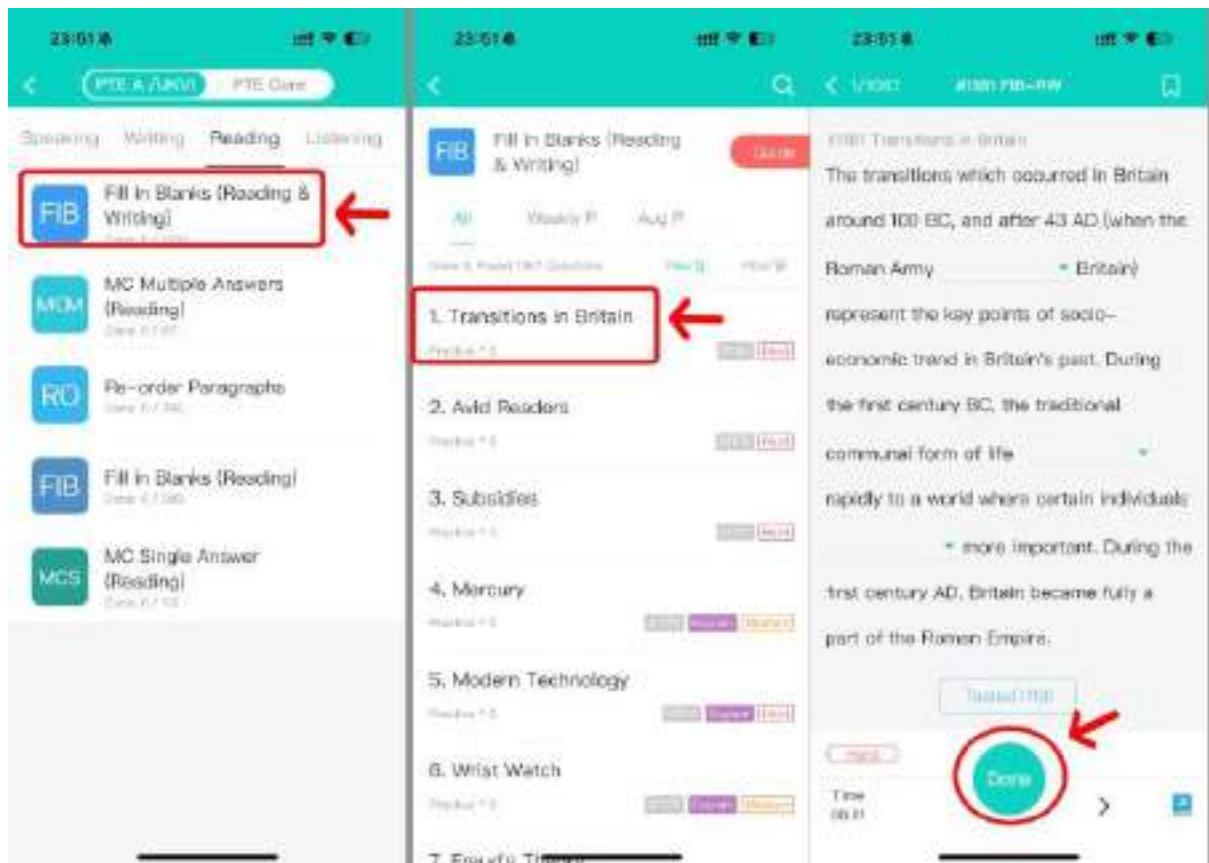
Mục Writing (Viết):

- Bước 1: Chọn dạng bài "Summarize Written Text" hoặc "Write Essay" trong phần "Practice."
- Bước 2: Viết câu trả lời trực tiếp trên ứng dụng. Ứng dụng sẽ kiểm tra ngữ pháp, chính tả và cấu trúc câu.



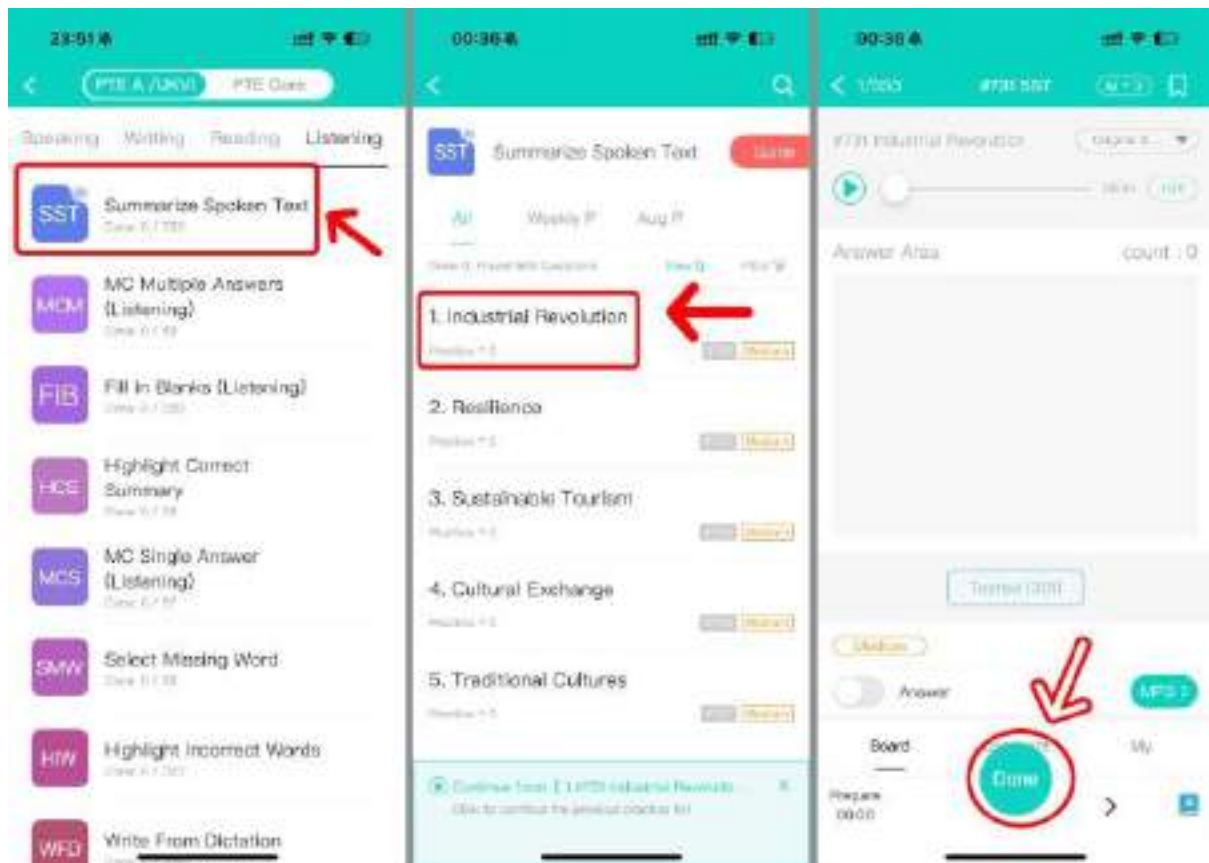
Mục Reading (Đọc):

- Bước 1: Chọn các dạng câu hỏi như "Multiple Choice," "Reorder Paragraphs," và "Fill in the Blanks."
- Bước 2: Hoàn thành các bài đọc với thời gian giới hạn. Ứng dụng sẽ đưa ra đáp án và giải thích chi tiết cho từng câu hỏi.



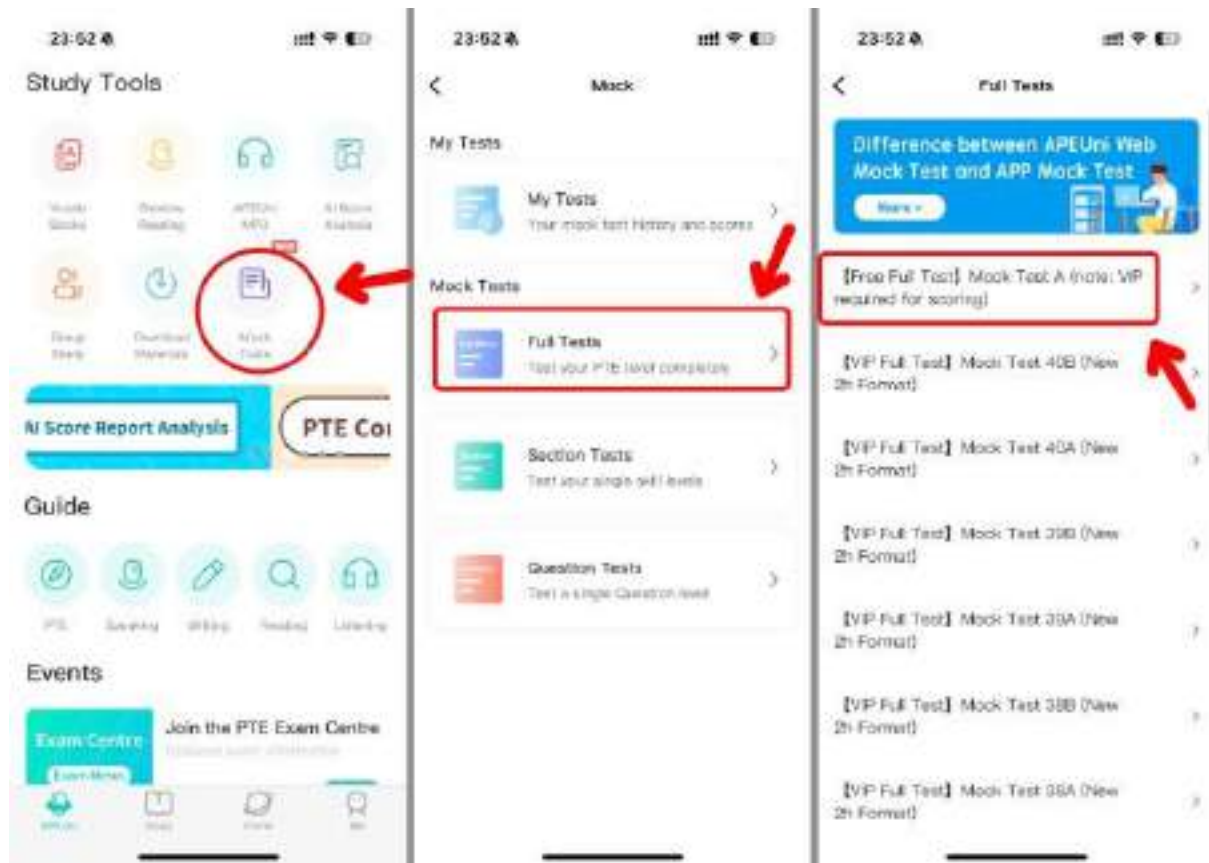
Mục Listening (Nghe):

- Bước 1: Chọn dạng bài "Summarize Spoken Text," "Multiple Choice," hoặc "Highlight Incorrect Words."
- Bước 2: Nghe đoạn hội thoại hoặc bài giảng, sau đó trả lời các câu hỏi liên quan.

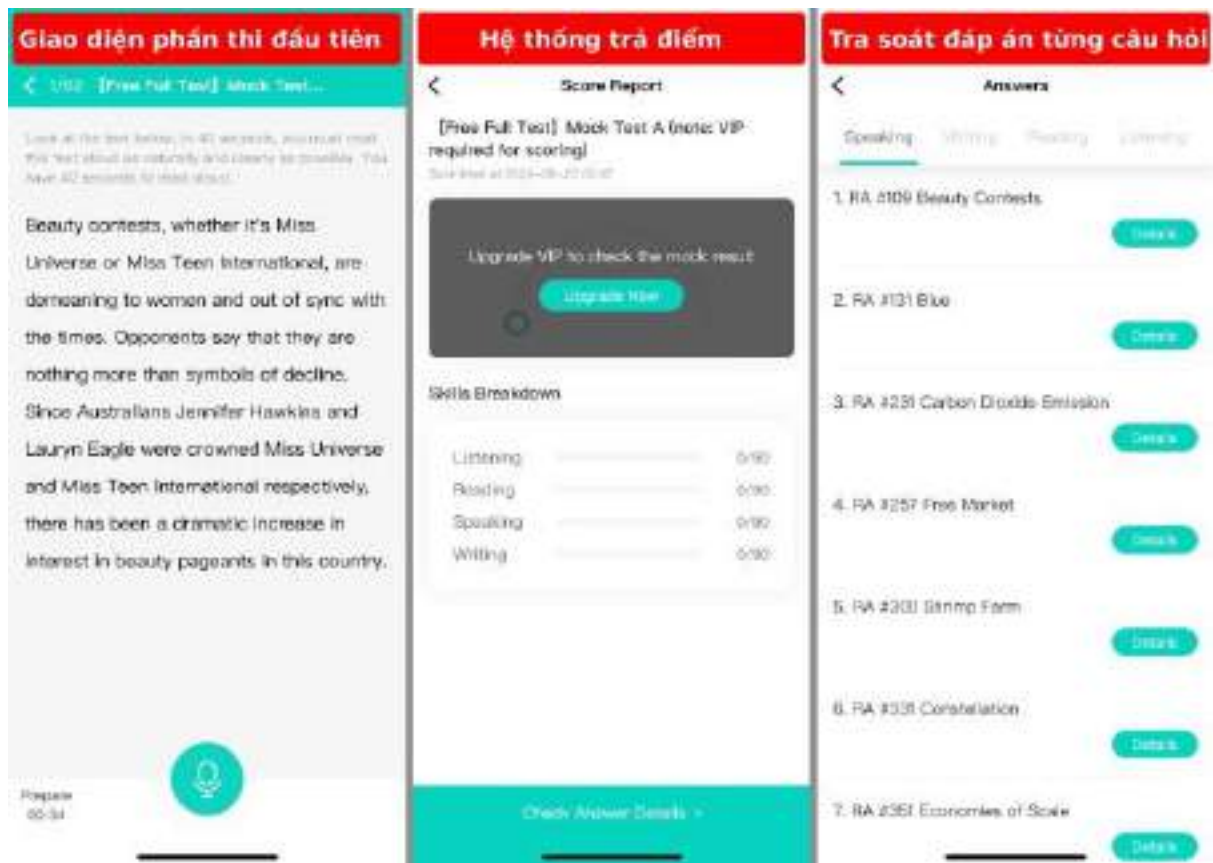


Thi thử và mô phỏng kỳ thi PTE

- Bước 1: Chọn chế độ "Mock Test" để tham gia các bài thi thử mô phỏng kỳ thi PTE thực tế.



- Bước 2: Hoàn thành bài thi trong thời gian quy định để làm quen với áp lực thời gian.
- Bước 3: Xem kết quả chi tiết và so sánh với các kỳ thi trước đó để đánh giá tiến bộ.



Sử dụng tính năng cộng đồng

- Bước 1: Truy cập vào mục "Community" để tham gia thảo luận và chia sẻ kinh nghiệm với những người học khác.
- Bước 2: Đặt câu hỏi và nhận câu trả lời từ cộng đồng hoặc từ chuyên gia của ApeUni.

23:53



Circle



Group Study
Find your study partners! >

Some Exam Date Some Target

Choose Community



APEUni Staff VIP

All PTE Core Exam candidates are welcome to follow the instructions in the blog to join our PTE Core Exam Study telegram group:

1. Copy the link below and open it in the browser

<https://t.me/apeuni001>

2. Send "PTE Core" to Admin (@apeuni001) in Telegram. Admin will ask you to do a PTE Core test survey then invite you to join the group

2030 / 02 / 05



jaskaran



how we can practice on ape uni



APEUni



Study



Circle



Me